



AMERICAN CHAMBER
MEXICO

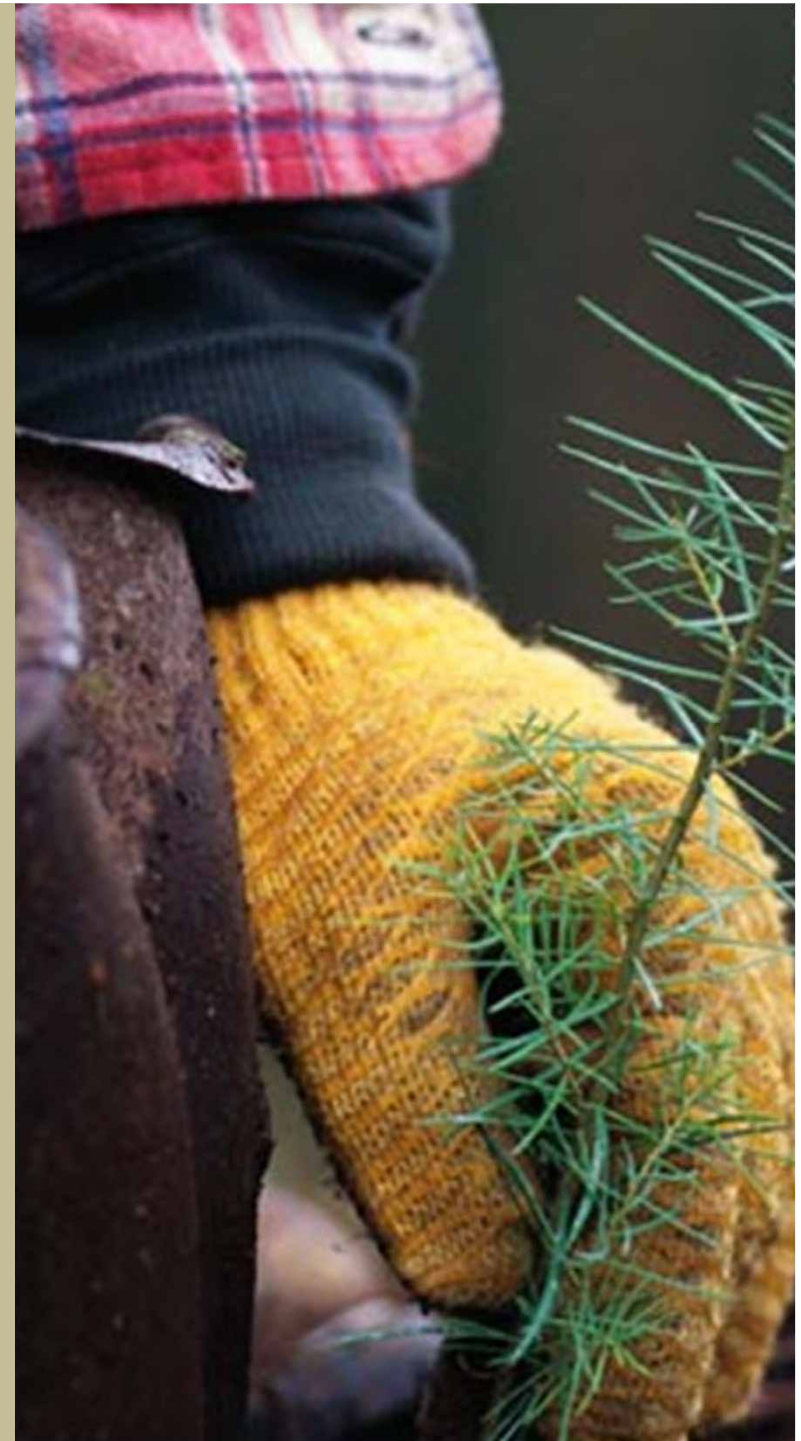


UN MUNDO VERDE PARA MÍ

Resumen Ejecutivo de la Encuesta de Responsabilidad Social 2010

Contenido


- I. Introducción
- II. Perfil de las empresas encuestadas
- III. Resultados
- IV. Conclusiones





INTRODUCCIÓN

Unamos Criterios



AmCham/Mexico y KABYAX Negocios Sustentables ha establecido que el término adecuado para orientar la responsabilidad social de la organización es **Responsabilidad Social Empresarial**, la cual se define como el conjunto de acciones que toman en consideración las instituciones para que sus actividades tengan repercusiones positivas sobre la sociedad y el medio ambiente.



AMERICAN CHAMBER
MEXICO



INTRODUCCIÓN

Principios

La primera Encuesta de Responsabilidad Social aplicada a todos los socios de la AMCHAM. Se elaboro bajo los siguientes principios:

- Cumplimiento de las leyes
- Reconocimiento de los stakeholders
- Rendición de cuentas (Accountability)
- Transparencia
- Desarrollo sustentable
- Conducta / comportamiento ético
- Criterio de precaución (principio precautorio)
- Respeto por los derechos humanos



AMERICAN CHAMBER
MEXICO



INTRODUCCIÓN


Temas

Los temas contemplados durante la encuesta fueron:

- Gobierno Corporativo
- Medio ambiente
- Derechos humanos (civiles y políticos; económicos, sociales y culturales; fundamentales en el ámbito laboral)
- Prácticas laborales
- Vinculación con los grupos de interés



AMERICAN CHAMBER
MEXICO



El factor humano es
el activo más importante.

INTRODUCCIÓN

Objetivos

- Conocer si las empresas están familiarizadas con el concepto de Responsabilidad Social
- Comprender la permeabilidad de la Responsabilidad Social y la Sustentabilidad dentro de las empresas
- Saber si la empresas emiten reportes de Responsabilidad Social o de Sustentabilidad.
- Conocer las acciones ambientales que llevan a cabo
- Medir el cumplimiento legal



PERFIL DE LAS EMPRESAS ENCUESTADAS

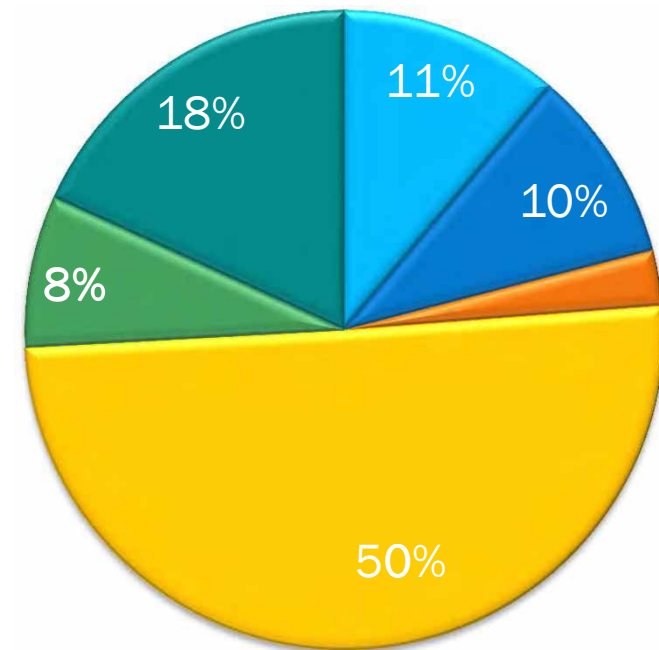
Sector de las Empresas Encuestadas

De las 143 empresas que contestaron la encuesta:

50% pertenece al sector de Servicios

18% pertenece a sectores como la construcción, químico y empresas privadas.

32% restante corresponde al sector industrial, energético, automotriz y farmacéutico.



■ INDUSTRIA
■ AUTOMOTRIZ

■ ENERGÉTICO
■ SERVICIOS

PERFIL DE LAS EMPRESAS ENCUESTADAS

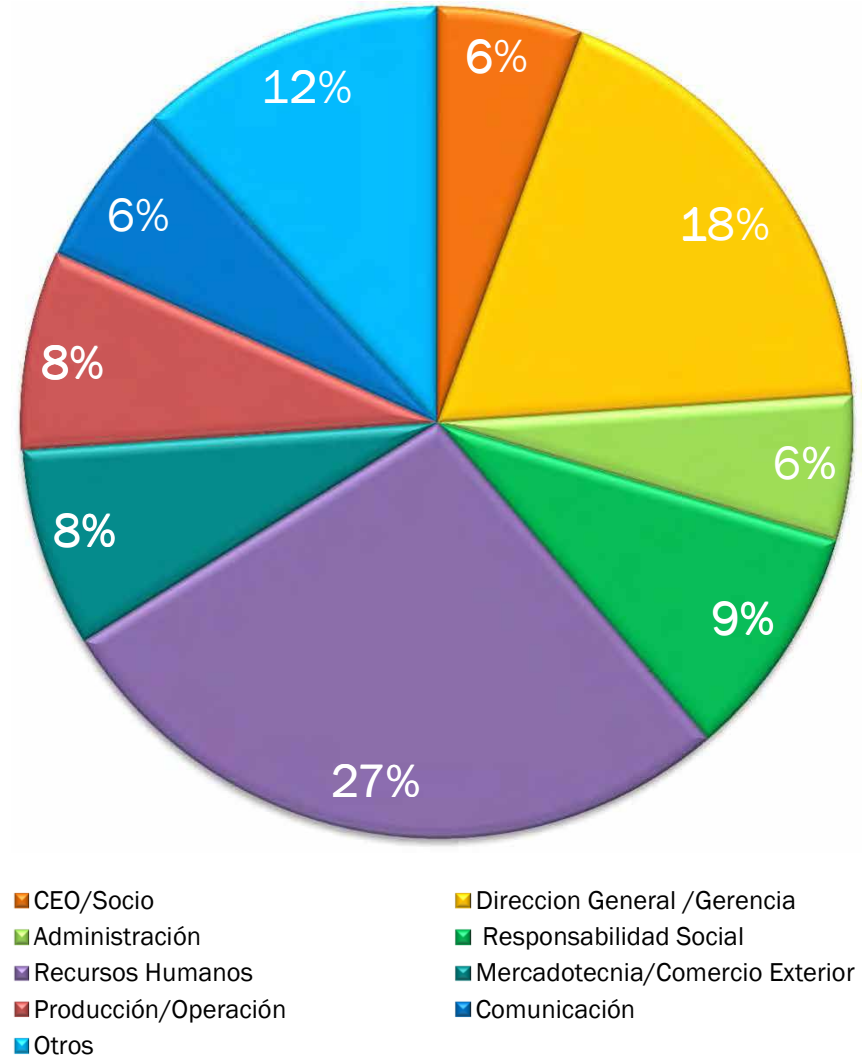
PERFIL DE LOS ENCUESTADOS



En los últimos años ha sido iniciativa de los Directivos impulsar la incorporación de la Responsabilidad Social en la estrategia empresarial.

Todas estas iniciativas incluyen una serie de normas que incorporan un compromiso por parte de los grupos de interés para fomentar su desempeño.

La adopción del tema de Responsabilidad Social a nivel corporativo en México ha sido en el área de Recursos Humanos, permeando con actividades fundamentales y aisladas entre si.



RESULTADOS

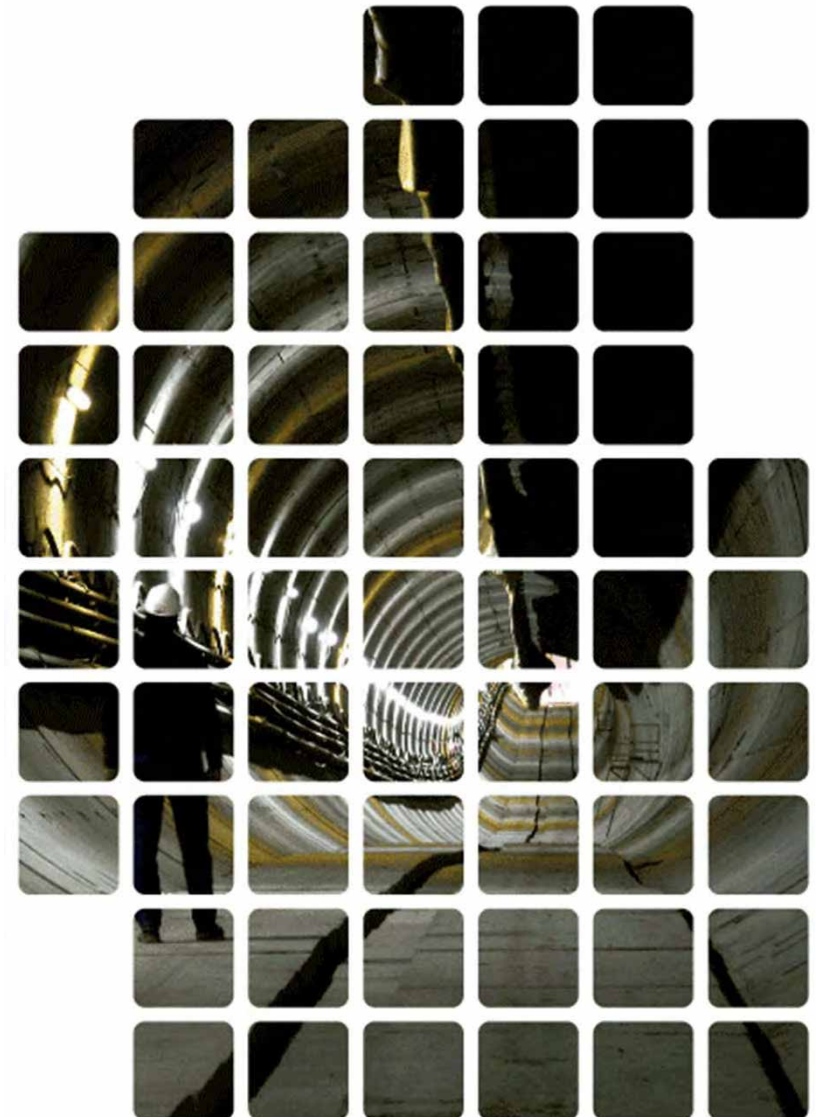
Políticas, Códigos de Conducta y Áreas responsables

86% de las organizaciones cuenta con una política o código de ética corporativa

67% las organizaciones cuentan con políticas de transparencia o políticas sustentadas en la Responsabilidad Social

81% de las organizaciones incluyen en su código de conducta valores y/o acciones orientadas a la Responsabilidad Social.

60% de las empresas encuestadas mencionan que existe un área responsable de la implementación y seguimiento de la Responsabilidad Social.



RESULTADOS

Acciones Sociales y Convenios

63% de los encuestados mencionaron que si cuentan con programas de apoyo a ONG´s, Instituciones y Gobierno dentro de su organización

50% mencionan que si han firmado convenio con Entidades Educativas. **38%** no lo ve como prioridad y otro **13%** desconoce si la empresa tiene algún convenio de esa índole.

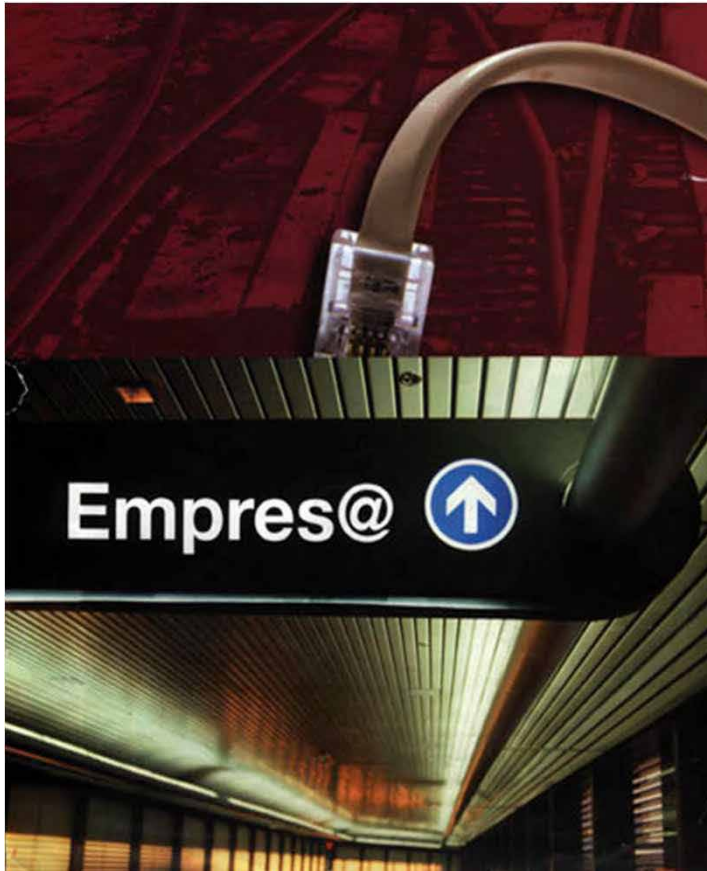
47% enfocan sus programas sociales a educación mientras que otras empresas dirigen sus esfuerzos a programas de desarrollo, alivio a la pobreza y generación de habilidades.

Principalmente, los programas están enfocados a realizar acciones sociales para niños, entre 7 y 12 años.



RESULTADOS

Acciones Sustentables y Ambientales



65% de las empresas miden los consumos de agua, recursos materiales y energía eléctrica de forma interna (indicadores internos) y con los recibos o facturas. El resto desconoce una forma estructural de medición.

63% de las empresas cuentan con programas de reducción de consumo, residuos y emisiones.

Las acciones ambientales que realiza **más de un 70%** de las empresas, están enfocadas a la conservación de las áreas naturales y reforestación.




AMERICAN CHAMBER
MEXICO



RESULTADOS

Normas y Distintivos



38% de los encuestados dicen que si conocen la diferencia entre el Distintivo y las normas de Responsabilidad Social

78% concibe como parte fundamental de la Responsabilidad Social, el cumplimiento con la ley y con las normas aplicables para su organización

RESULTADOS

Calidad de vida en la empresa

67% de las empresas menciono que cuenta con algún programa de bienestar integral para sus empleados, estos, se refieren a bajar de peso, nutrición y programas para invitar a realizar actividades físicas

91% mencionó que cuentan con procesos de Reclutamiento y Selección abiertos a todos los candidatos disponibles, que cumplan con el perfil adecuado , a pesar de su situación (discapacidad, edad) de manera equitativa

44% de las organizaciones cuenta con programas de voluntariado integrados por el personal, al menos una vez por año y la actividad generalmente consiste en apoyo a diferentes instituciones.

45% de las empresas no lo ha considerado y **11%** desconoce si existen estos programas dentro de la empresa.





RESULTADOS

Vinculación con Grupos de Interés

41% de las organizaciones, promueven programas de Responsabilidad Social entre empleados, inversores, proveedores, consumidores y sociedad. 43% no lo hacen.



AMERICAN CHAMBER
MEXICO

RESULTADOS

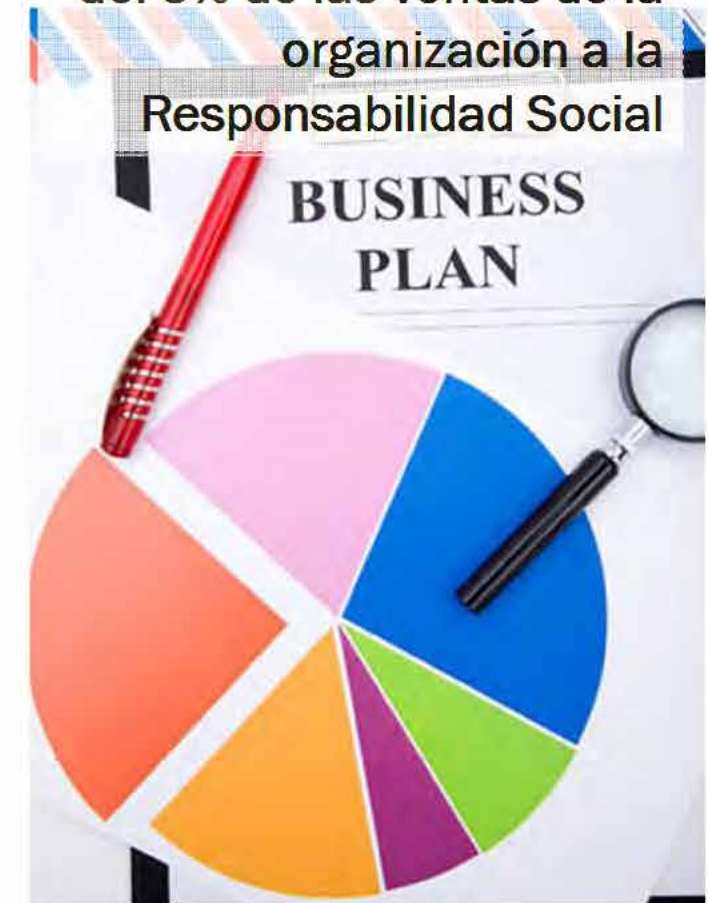
Responsabilidad Social en el Plan de Negocios

49% de las empresas contemplan dentro de su Plan de Negocios metas anuales de generación y conservación de empleo.

52% no cuentan con indicadores que midan la permeabilidad de la Responsabilidad Social en la organización.

54% no cuenta con un Comité de Responsabilidad Social, ni lo ha considerado.

La mayoría de las empresas destinan menos del 5% de las ventas de la organización a la Responsabilidad Social






RESULTADOS

Responsabilidad Social en el Plan de Negocios

57% mencionan la Responsabilidad Social como tema estratégico de la empresa.

52% no emiten reportes de ningún tipo (Reporte de Sustentabilidad o Reporte de Responsabilidad Social)



81 empresas que consideran la Responsabilidad Social como tema estratégico, solo **48** emiten Reporte de Responsabilidad Social, **28** no lo realizan y **5** desconocen si se realiza.

49 empresas consideran que la Responsabilidad Social no es un tema estratégico para la empresa, de ellas, **6** emiten Reporte de Responsabilidad Social, **42** no lo realizan.

13 desconocen el tema.

CONCLUSIONES

Encuesta de Responsabilidad Social

Las organizaciones

- Cuentan con políticas y códigos de ética pero no tienen acciones tangibles de Responsabilidad Social
- Aun confunden el termino de Responsabilidad Social con Filantropía
- Deben involucrar a sus grupos de interés para generar cadena de valor



AMERICAN CHAMBER
MEXICO

CONCLUSIONES

Encuesta de Responsabilidad Social

Las organizaciones

- Realizan acciones aisladas de sustentabilidad y responsabilidad social
- No conocen las normas de Responsabilidad Social Mexicanas y extranjeras, incluso piensan que son certificables
- Deben generar indicadores que midan las acciones de Responsabilidad Social y su permeabilidad.

Falta capacitación en términos de Responsabilidad Social y Sustentabilidad desde nivel ejecutivo hasta nivel operativo



Las empresas crecen cuando en su interior hay valores

Diplomado en Responsabilidad Social Empresarial

Temario abreviado:

- 1.- Introducción a la Responsabilidad Social Empresarial.
- 2.- La Empresa y su Responsabilidad Social.
- 3.- Ética Empresarial y Responsabilidad Social.
- 4.- Taller de Código de Conducta.
- 5.- Normas y lineamientos Nacionales de Responsabilidad Social Empresarial.
- 6.- Normas y lineamientos Internacionales de Responsabilidad Social.
- 7.- Gestión de la Responsabilidad Social Empresarial.
- 8.- Taller de Informe de Sustentabilidad.

El reto hoy es ser profesionales fundamentales de Responsabilidad Social que desarrollen estrategias al interior de sus organizaciones que contribuyan al desarrollo de la sustentabilidad.

DIRIGIDO A: Profesionistas y ejecutivos de Responsabilidad Social, consultores, empresarios públicos y privados y público en general que deseen obtener conocimientos teóricos y prácticos.



CONCLUSIONES

Encuesta de Responsabilidad Social

Las organizaciones consideran que AmCham/Mexico puede apoyarlos de la siguiente manera:

49% Asesoría

26% Participar en el Comité de Responsabilidad Social

58% Difusión de sus programas de Responsabilidad Social y/o mejores practicas.

43% Impartición de talleres y cursos sobre Responsabilidad Social y **43%** Foros de discusión e intercambio

44% Generación de alianzas estratégicas entre los miembros de American Chamber/Mexico

35% Generación de programas y actividades de voluntariado a los que los socios pudieran sumarse



CONCLUSIONES

Encuesta de Responsabilidad Social

Y desean que se aborden los temas siguientes:

- La Responsabilidad Social en México, su evolución y principales necesidades.
- Mejores prácticas y nuevas tendencias
- Alianzas estratégicas
- Normatividad básica
- Sustentabilidad
- Impacto de la Responsabilidad Social
- Estrategia para la el cambio a una cultura interna de Responsabilidad Social.





AMERICAN CHAMBER
MEXICO



UN MUNDO VERDE PARA MÍ

Para aclaraciones dudas o comentarios referentes a los resultados presentados, favor de comunicarse a:

+ 52 (55) 51 41 38 52
avillavicencio@amcham.org.mx

+ 52 (55) 54 40 62 59
+ 52 (55) 46 32 10 91
contacto@kabyax.com